



Les tests de personnalité

Les **tests de personnalité** sont un outil clé dans l'évaluation de vos candidats allant des **compétences techniques, métiers, managériales aux soft skills**, afin de mieux comprendre leur mode de fonctionnement et leur adéquation avec votre culture d'entreprise. Au **Cabinet GEST'RH**, nous vous proposons des solutions adaptées pour vous aider à faire les meilleurs choix en matière de **recrutement** et **d'intégration des talents**.

Objectifs :

- Aide au recrutement
- Évalue la pertinence des candidats
- Gain en objectivité
- Sécurise vos décisions
- Outil de pilotage de gestion des carrières et promotions
- Renforce la performance de votre organisation
- Réduit le turnover



Nous vous accompagnons dans l'utilisation des tests de personnalité de **manière maîtrisée et éthique** pour garantir leur efficacité.

Nous vous proposons des **tests** de personnalité réalisables à distance, et la **restitution, quelle que soit la localisation** du candidat, de l'entreprise ou du salarié, en France ou à l'étranger.



GEST'RH

Gestion des Ressources Humaines



02 76 32 70 28



contact@gest-rh.fr

www.gest-rh.fr



108 rue d'Estimauville 76600 Le Havre



LES TESTS DE PERSONNALITÉS MESURENT :

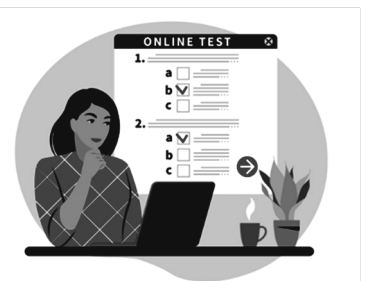
- ◇ SOFT SKILLS
- ◇ MOTIVATION
- ◇ GESTION DU STRESS
- ◇ STYLE DE LEADERSHIP
- ◇ CAPACITÉ À TRAVAILLER EN ÉQUIPE



D'AUTRES TESTS POSSIBLES :

- ◇ TECHNIQUES
- ◇ CAPACITÉS COMMERCIALES
- ◇ LANGUES
- ◇ ...

Intégrer ces tests dans votre processus RH, c'est favoriser l'épanouissement des talents et renforcer la performance de votre organisation.



Le Cabinet GEST'RH vous aide à mettre en place une stratégie RH efficace et adaptée à vos enjeux.

Le Cabinet GEST'RH est à votre écoute pour répondre à toutes vos questions relatives à la mise en œuvre des tests